

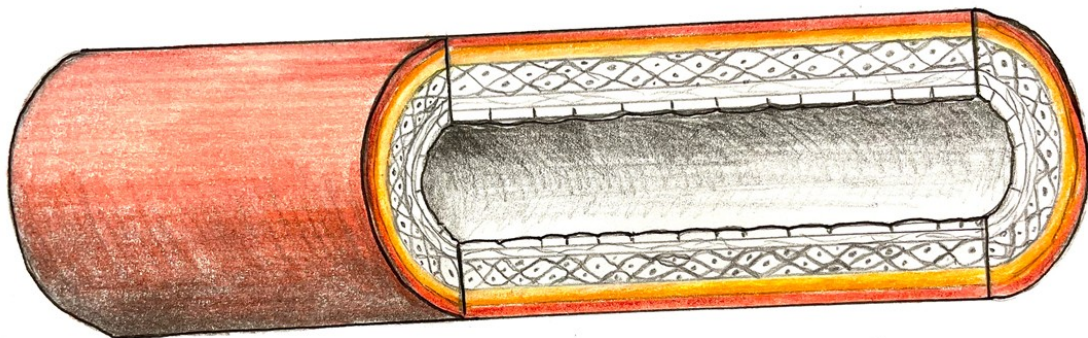


**LTZ**

staatl. anerkannt • methodenoffen



## **Termine und Inhalte Ausbildung Pferdephysiotherapeut/in (bmg) am LTZ**



**Ausbildungsjahr 2022-2023**

**Standort: 86928 Hagenheim/Ammersee**

# Inhalte und Termine

## Termine 2022

### LEVEL 1: Grundlagen Theorie und Einführung Therapie

Block 1: Level 1 Theorie und Therapie: **Huf**

**2-tägig**

**Termin: 16-17.07.2022**

**Inhalt Theorie:**

*Aufbau Huf*

*Huf und Gliedmaße*

*Biomechanik Huf*

**Praxis:**

*Anzeichen von Dysbalancen in der Hufstruktur erkennen und Korrekturansätze*

Block 2: Level 1 Theorie und Therapie: **Knochen und Skelett**

**2-tägig**

**Termin: 20-21.08.2022**

**Inhalt Theorie:**

*Ossifikation*

*Knorpel & Knorpelarten*

*Knochengerüst*

*Verknöcherung in Bezug auf das Alter*

*Gelenke (dabei auch die verschiedenen Bewegungsmöglichkeiten inkl. Fachbegriffe)*

*Passives Durchbewegen als Diagnostik- und Therapiemethode*

**Praxis:**

*Tastbare Knochenpunkte*

*Knochengerüst aufmalen am Pferd*

*Wirbel und Gelenkspalte etc. erfühlen*

*Passives Durchbewegen*

Block 3: Level 1 Theorie und Therapie: **Muskulatur**

**3-tägig**

**Termin: 30.09-02.10.2022**

**Inhalt Theorie:**

*Lage- und Richtungsbezeichnungen*

*Muskelaufbau und Muskeltypen*

*Muskelarbeit*

*Muskeln und Sehnen*

*Besonderheiten Exterieur des Pferdes*

*Massage und Dehnung in der Theorie (Techniken, Indikationen und Kontraindikationen)*

**Praxis:**

*Muskeln erfühlen und erste Stresspunkte*

*Massage und Dehnung*

*Muskeln aufmalen am Pferd*

Block 4 Level 4 Theorie und Therapie: **Neurologie und Gefäßsystem**

**2-tägig**

**Termin: 12-13.11.2022**

**Inhalt Theorie:**

*Arten und Aufbau von Gefäßen*

*Blutkreislauf*

*Blut und seine wichtigsten Bestandteile*

*Lymphsystem*

*Nervensystem*

*Reflexe*

**Praxis:**

Reflexe testen

Wichtigsten Gefäße und Bahnen aufmalen/erfühlen am Pferd

**Block 5 Level 1 Theorie und Therapie: Innere Organe****2-tägig**

**Termin: 03-04.12.2022**

**Inhalt Theorie:**

Lymphatische Organe

Herz

Atmungsorgane

Verdauungsorgane / Verdauungsapparat

Harnorgane

Sinnesorgane

Hormone

**Praxis:**

Anzeichen für organische Problematiken erkennen

## Termine 2023

**Block 6 Level 1 Theorie und Praxis: Anamnese und Gang****2-tägig**

**Termin: 14-15.01.2023**

**Theorie:**

Bedeutung von Anamnese und Kundenkommunikation

Anamnesebögen erstellen

Wiederholung aller vorherigen Blöcke in Hinsicht auf die Befunderhebung

Gangbild: Gangarten, Schrittfolgen, Ablauf einer Gangbildanalyse

Lahmheiten

Exterieurbeurteilung in Grundzügen

**Praxis:**

Gangbildanalyse unterschiedlicher Pferde in verschiedenen Gangarten

Erste vollständige Untersuchung und Befunderhebung mit Planung von Therapieansätzen

**Block 7 Level 1 Theorie und Praxis: Sattel und Reitlehre****2-tägig**

**Termin: 25-26.02.2023**

**Inhalte Theorie:**

Sattelarten

Sattellage und Besonderheiten unterschiedlicher Pferde

Sonstiges Equipment und dessen Auswirkung auf den Bewegungsapparat des Pferdes

Reitlehren: Welche gibt es?, Nutzen und Gefahren für den Bewegungsapparat, Lektionen, „Skala der Ausbildung“

Exterieurbeurteilung in Hinsicht auf die Nutzungsart.

**Praxis:**

Sattellage ausmessen

Triggerpunkte Equipment

Blickschulung am gerittenen Pferd

**Allgemein zu Level 1:**

Merkmale der Therapie in Level 1: Es werden einfache Techniken vermittelt. Diese Techniken können z.T. auf dem Pferdebesitzer an die Hand gegeben werden.

Kurstage Level 1: 15 Tage

## LEVEL 2: Erkrankungen

Block 8: Level 2 Theorie und Therapie: **Erkrankungen Knochen, Skelett und Muskulatur**

**2-tägig**

**Termin: 25-26.03.2023**

Block 9 Level 2 Theorie und Therapie: Erkrankungen **Neuro, Gefäße, Huf und innere Organe**

**3-tägig**

**Termin: 21-23.04.2023**

Allgemein zu Level 2:

Merkmal der Therapie in Level 2: Die in Level 1 erlernten Techniken werden vor dem Hintergrund der Kenntnis um Erkrankungen erweitert, vertieft sowie durch weitere neue Techniken ersetzt.

Kurstage Level 2: 5 Tage

## LEVEL 3: Vertiefung Therapie

Block 10 Level 3: Therapie bei **Erkrankungen der Knochen, Skelett und Muskulatur**

**2-tägig**

**Termin: 20-21.05.2023**

**Inhalte Theorie:**

*Bewegungsausmaß und Messsysteme*

*Kompression und translatorisches Gleiten (Nutzen und Grenzen)*

*Bedeutung des Zungenbeins*

*Faszien*

*Trainingskonzepte / Reha*

*Indikation und Kontraindikation verschiedener Therapieformen bei den unterschiedlichen Erkrankungen*

*Vorstellung Wärme- und Kältetherapie, Gerätetherapie*

**Praxis:**

*Traktion, Kompression und translatorisches Gleiten*

*Zungenbeintechniken*

*Faszientechniken in Grundzügen*

*Einfache Wärme und Kälteanwendungen*

*Ausprobieren verschiedener Geräte*

Block 11 Level 3 Therapie bei **Erkrankungen von Neuro, Gefäße, Huf und innere Organe**

**2-tägig**

**Termin: 24-25.06.2023**

**Theorie und Praxis:**

*Ernährung bei unterschiedlichen Erkrankungen in Grundzügen /Vergiftung und Entgiftung (Gifte im Pferdekörper)*

*Behandlung bei neurologischen Erkrankungen*

*Reflexzonenmassage*

*Lymphdrainage*

*Duschtechniken etc.*

*Zusammenhänge Huf – Bewegungsapparat (Entlastung bei Hufkrankungen durch manuelle Therapie)*

Allgemein zu Level 3

Merkmal der Therapie in Level 3: Erlernen neuer Techniken und Vertiefen bekannter Techniken.

Kurstage Level 3: 4 Tage

**Nach Ende von Level 3 beginnt Ihr Anerkennungsjahr. Im Anerkennungsjahr besuchen Sie zwei Wahlblöcke aus Level 4 und durchlaufen Level 5.**

## **LEVEL 4: Spezialisierung Wissen und Therapie**

### **Spezialisierungsblöcke**

Die Schüler können nun nach erfolgreich bestandener Zwischenprüfung 2 Spezialisierungsblöcke wählen. Es können 2 Blöcke gewählt werden.

#### **SP-Block 1: Therapie & Training mit Pferden**

*Themen nach Kursentwicklung*

**3-tägig**

**Termin: 21-23.07.2023**

#### **SP-Block 2: Spezialisierung in struktureller Therapie**

**3-tägig**

**Termin: 25-27.08.2023**

##### **Inhalt Theorie und Praxis:**

*Vertiefung und Wiederholung der vorherigen Blöcke  
Vertiefung Manueller Therapie und anderer struktureller Techniken  
Vorstellung weiterer Therapieformen wie z.B. Taping, Dry needling etc.  
Vertiefung Trainingstherapie / Rehamethoden  
Intensiv aktives und passives Bewegen  
Üben aller Inhalte an „echten Patienten“  
Erstellen ganzer Befunde und Behandlungskonzepte*

#### **SP-Block 3: Spezialisierung in Hufkorrektur und Beschlag**

**3-tägig**

**Termin: Praxisphase 10-12.11.2023.**

##### **Inhalt Theorie und Praxis**

*Beschlagskunde  
Anforderungen an den orthopädischen Beschlag an Hand echter Fälle*

### **Kurstage Level 4: 6 Tage**

Nachdem der Schüler alle Level von 1-4 durchlaufen hat und eine Facharbeit gefertigt hat ist er:

**Pferdephysiotherapeut (bmg) im Anerkennungsjahr, damit tritt er in Level 5 ein.**

## **LEVEL 5: Anerkennungsjahr**

Schüler mit Abschluss Level 1-4 beginnen Ihr **Anerkennungsjahr**. Das Anerkennungsjahr beginnt am 01.06.2022 und endet am 31.05.2023. Im Anerkennungsjahr durchlaufen Sie Level 4 und Sie behandeln erste Pferde nach Ihren eigenen zeitlichen Möglichkeiten und beginnen mit eigenständiger therapeutischer Arbeit.

Als Schüler des LTZ werden Sie dabei von einem Mentor begleitet. Die Begleitung besteht in einer Beratung bei Sachfragen. Falls es möglich ist, können Sie sich mit Ihrem Mentor direkt online in Wort und Bild am Pferd beraten. Wir stellen Ihnen hierzu die technische Lösung.

Im Anerkennungsjahr benötigen wir als Nachweis eine Dokumentation über 15 behandelte Pferde. Anschließend beendet der Schüler dieses Level durch eine praktische und theoretische Prüfung.

## **Prüfungsblock in Level 5**

Block 11: Prüfungstag im Juli 2023, noch offen. Besteht der Schüler diese Prüfung erhält er den Abschluss:

### **Pferdephysiotherapeut (bmg)**

#### **Die Inhalte der Prüfung**

Die Prüfung zur Pferdephysiotherapeut/in (bmg) umfasst:

- Den Nachweis von 15 Dokumentationen/Behandlungsprotokollen im Anerkennungsjahr (flexibel planbar auch in Kooperation mit dem Mentor im Anerkennungsjahr)
- Eine theoretische Prüfung über die Themenbereich von Level 1-3 (ca. 30-45 minütig, online flexibel planbar im Prüfungsmonat)
- Eine Facharbeit mit freier Themenwahl (ca. 5-10 Seiten, flexibel planbar im Laufe der Ausbildung nach Level 1)
- Erstellung einer Anamnese an einem Prüfungspferd mittels Behandlungsbogen, incl. Ganganalyse, flexibel planbarer Prüfungstag (wir bieten 2-3 Prüfungstage an), ca. 1,5 Stunden Zeit zur Erarbeitung, anschließend erfolgt die Vorstellung vor der Prüfungskommission.